

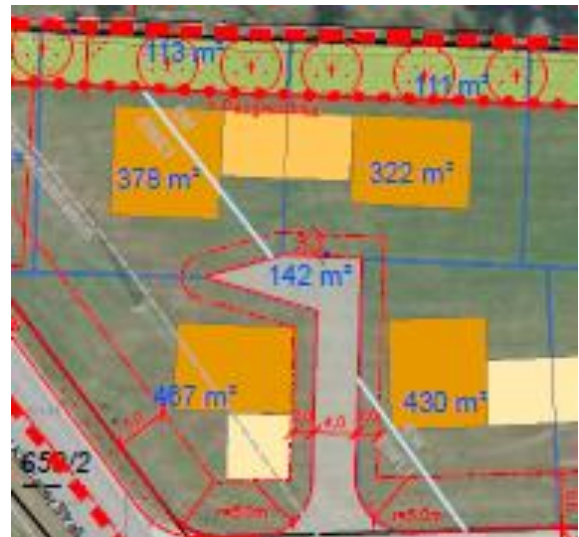


# Bürgerinformation der Gemeinde Kleinarl

Amtliche Mitteilung der Ortsgemeinde Kleinarl, 28.05.2024

## Baulandsicherung Bereich Wimm Vergabe von Baugrundstücken

Es darf in Erinnerung gerufen werden, dass im März 2023 die Vergabe von vier Baugrundstücken im Rahmen eines Baulandsicherungsmodells im Bereich Wimm ausgeschrieben wurde. Das Vergabeverfahren wurde verlängert, bis diese Grundstücke veräußert sind. Es handelt sich um nachfolgend dargestellte Grundstücke.



Eines der Grundstücke ist bereits verbaut und es gibt Interessenten für ein weiteres Grundstück. Zwei Grundstücke können noch erworben werden. Der Kaufpreis kann im Jahr 2024 voraussichtlich noch mit € 260,00 je m<sup>2</sup> gehalten werden, wird aber in den kommenden Jahren jedenfalls steigen. Die Grundstücke wurden von der Landinvest (eingrichtet vom Land Salzburg zur Abwicklung von Baulandsicherungsmodellen) treuhänderisch für die Gemeinde Kleinarl angekauft und sind fremdfinanziert.

Die Vergaberichtlinien zielen vor allem auf junge Kleinarler Familien und BürgerInnen ab, welchen selbst keine Grundstücke zur Verfügung stehen. Die Grundstücke sind klein gehalten, um für die Zielpersonen leistbar zu sein. Im Bebauungsplan ist eine hohe Bebauungsdichte vorgesehen. Somit können auch auf den kleinen Baugrundstücken ordentliche Einfamilienhäuser errichtet werden.

Sollte es Interessenten geben, können sich diese gerne jederzeit bewerben. Vergabekriterien und Richtlinien sind beim Gemeindeamt Kleinarl erhältlich. Ansprechpartner ist AL Hans Schaidreiter. Über die Vergabe entscheidet dann die Gemeindevertretung in der nächsten regulären Sitzung nach der Bewerbung.

# Dorfmobil

Seit Anfang Dezember verkehrt das Dorfmobil zwischen Wagrain und Kleinarl. Es kann von Montag bis Freitag von 08:00-18:00, werktags unter folgender Telefonnummer bestellt werden: **0660/9237233**

## Wer wird befördert?

Ältere Menschen, die ihren Wohnsitz in Wagrain und Kleinarl haben. In Ausnahmefällen können auch jüngere Gemeindebürger befördert werden. Bei der ersten Fahrt ist ein Mitgliedsformular beim Fahrer auszufüllen.



## In welchem Umkreis fährt das Dorfmobil?

Das Angebot des Dorfmobils ist grundsätzlich auf das Gemeindegebiet von Wagrain und Kleinarl (3€/Fahrt) beschränkt. Angefahren werden auf Anfrage aber auch St.Johann (Bahnhof), AGZ-Altenmarkt oder andere Hausärzte in der Umgebung. (5€/Fahrt)

## Fahrer aus Kleinarl gesucht!!!

Das Fahrzeug haben die Gemeinden Wagrain und Kleinarl geleast. Organisiert ist der Betrieb des Dorfmobils über einen privaten Verein und funktioniert nur, wenn ausreichend freiwillige Fahrer zur Verfügung stehen. Bisher gibt es 15 freiwillige Fahrer, **welche ausschließlich aus Wagrain** sind. Das Dorfmobil wird auch von Kleinarler Bürgerinnen und Bürgern fleißig genutzt und es wäre daher wünschenswert, dass sich auch Kleinarlerinnen und Kleinarler als Fahrer zur Verfügung stellen. Die Fahrer kommen 1 bis maximal 4 x im Monat zum Einsatz. Wer sich bei dieser wirklich sehr guten Sache ehrenamtlich engagieren möchte, kann sich bitte gerne bei Obmann Dominik Binder (Tel.: 0664 3808181) melden.

# Grünschnittlager



Bei der letzten Überprüfung des Recyclinghofes Kleinarl wurde das allgemein zugängliche Grünschnittlager nördlich des Recyclinghofes beanstandet und darf von der Gemeinde nicht länger in bisheriger Form betrieben werden. Ersatzweise wird es künftig eine Containerlösung an gleicher Stelle geben. Der Strauch- und Grünschnitt muss ordnungsgemäß in einem Container gesammelt werden, welcher in den Sommermonaten wöchentlich zu entleeren ist.

In der Vergangenheit ist es beim Grünschnittlager häufig zu Fehlwürfen (bis hin zu Paletten und alten Möbeln) gekommen. Es wird daher einmal mehr darauf hingewiesen, dass im Container für Strauch- und

Grünschnitt ausschließlich solcher entsorgt werden darf. Ganze Bäume, grobe Äste oder gar Altholz haben hier nichts verloren. Um eine ordnungsgemäße Entsorgung sicherzustellen und unnötige Kosten für die Allgemeinheit zu vermeiden, wird dieser Bereich künftig videoüberwacht und Fehlwürfe werden ausnahmslos zur Anzeige gebracht.